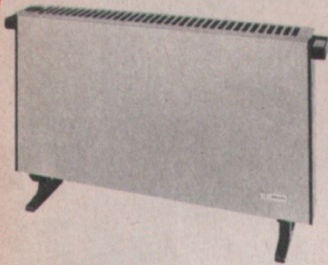


# alles voor 'n warm of luchtig huis...

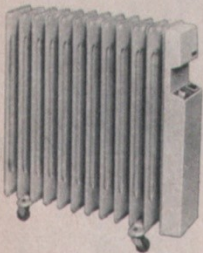
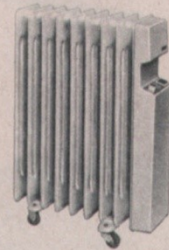


◀ **HL 2337** - Radiator van het convector type. Toestel met natuurlijke convectie. Luchtuitstroming aan de bovenkant. Ingebouwde thermostaat met uitschakelingsmogelijkheid. 2 verwarmingssterkten. Gemakkelijk te verplaatsen d.m.v. twee handgrepen. Gemoffelde afwerking. Volkomen geruisloos. Snoer met 3 geleiders (1,50 m) en aardbus. Verwarmingscapaciteit\* : 60 tot 70 m<sup>3</sup>. Extra-plat : 80 mm dikte. 2.000 W - 220 V. Afmetingen : L. 70 cm - H. 40 cm.

## RADIATOREN MET OLIEBAD „DE LUXE REEKS“

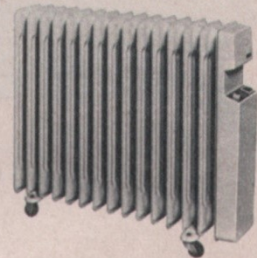
Alle radiatoren met oliebad zijn uitgerust met een bolthermostaat met mono-uitschakeling, en met een warmtekap ABS van 60 cm hoogte. Uitvoering op wieltjes en voorzien van een snoer met 3 geleiders met aardverbinding. Alle toestellen zijn voorzien van een signaallampje. Ivorkleurig.

▶ **HL 2353** Vermogen 1.500 W. 9 verwarmingselementen. 3 verwarmingssterkten : 500 W, 1.000 W en 1.500 W. Verwarmingscapaciteit\* : 45 tot 50 m<sup>3</sup> (220 V). Gewicht : 24,5 kg. Afmetingen : H. 65 cm - B. 48 cm - D. 16 cm.

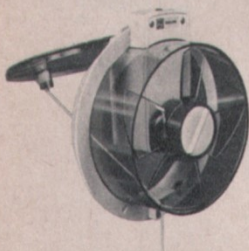


▶ **HL 2354** Vermogen : 2.000 W. 12 verwarmingselementen. 3 verwarmingssterkten : 750 W, 1.250 W en 2.000 W. Verwarmingscapaciteit\* : 60 tot 70 m<sup>3</sup> (220 V). Gewicht : 30,9 kg. Afmetingen : H. 65 cm - B. 68 cm - D. 16 cm.

▶ **HL 2355** - Vermogen : 2.500 W. 15 verwarmingselementen. 3 verwarmingssterkten : 1.000 W, 1.500 W en 2.500 W. Verwarmingscapaciteit\* : 85 tot 95 m<sup>3</sup> (220 V). Gewicht : 35,3 kg. Afmetingen : H. 65 cm - B. 78 cm - D. 16 cm.



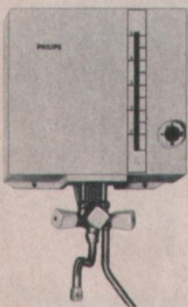
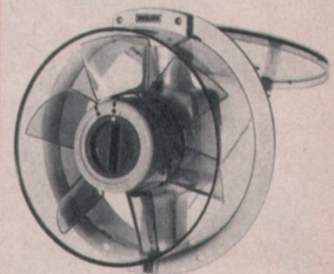
▶ Twee modellen richtbare ventilatoren : statisch of bewegend.



▶ **HR 3404** Extra vlakke luchtverser-ventilator, voor vensters met rolluik. Voert bedorven lucht af en frisse lucht aan. Gemakkelijk aan te brengen. Ruitopening : 18,6/18,7 cm diameter. Luchtverplaatsing : 250 m<sup>3</sup>/uur. (220 V of dubbelspanning).



▶ **HR 3407** Grote luchtverser. Tweevoudige werking : voert bedorven lucht af en frisse lucht aan. Twee snelheden. Ruitopening : 23,7/23,8 cm diameter. Grote luchtverplaatsing : 375 m<sup>3</sup>/uur op grote snelheid, 225 m<sup>3</sup>/uur op kleine snelheid. (220 V).



▶ **HL 2511** - Elektrische waterverwarmer. Inhoud 5 liter. Binnenbak van roestvrij staal. Opwarmtijd ± 15 min. om 5 liter water te koken. Huis voorzien van graadverdeling, voor de controle van het watervolume. Zeer nauwkeurige thermostaat. Elektrisch gedeelte voor vochtigheid beveiligd. Koudwatermenger voorzien. Geleverd met de nodige toebehoren voor de installatie. (2.000 W - 220 V).

\* Het verwarmingsvolume der toestellen is gegeven als aanwijzing ; voor verdere inlichtingen gelieve uw specialist „verwarming“ te raadplegen.